

COMBI 740 est un automatisme - moteur électrique/pompe- accouplé au vérin hydraulique à double effet. Le blocage moteur - pompe - vérin est doté d'un dispositif de sécurité anti-écrasement garanti par des valves de réglage de pression, incorporées dans le circuit hydraulique et protégées pour éviter tout dérèglement dans le temps après l'installation.

En outre, il ne craint pas ni l'eau, ni la poussière. COMBI 740 doit être installé sur les vantaux à ouvrir: un sur le côté droit et l'autre sur le côté gauche pour obtenir la synchronie des vantaux pendant l'ouverture. Ils existent des vérins hydrauliques/pompe qui peuvent donner un angle d'ouverture de 110° ou 175° effectifs sans variation d'encombrement.

Sur demande on peut avoir des vérins avec un système de freinage interne dans les deux sens de rotation. Le groupe moteur/pompe/vérin peut être doté d'un blocage hydraulique bi-directionnel.

Pour rendre libre le circuit hydraulique il faut basculer le levier de blocage situé latéralement aux valves de réglage de pression.

L'automatisme est fourni prêt à l'emploi, avec huile hydraulique.

Aucune opération particulière n'est nécessaire avant de mettre l'opérateur en fonction. Le montage entre le battant du portail à ouvrir et l'automatisme COMBI 740 peut se faire de trois manières différentes, selon que vous disposez du système de déverrouillage manuel d'urgence (pour vérins avec verrouillage hydraulique), de la simple plaque de soutien avec bague carrée (pour vérins réversibles sans blocage hydraulique) ou du seul embout à trou carrée (pour vérins réversibles sans blocage hydraulique).

Dans tous les cas, il faut solidement souder ces trois pièces à la base du battant, dans l'axe avec la charnière supérieure du battant.

Testé et certifié marquage **CE** avec essais de typologie ITT PDC N. 2393-2008.

DONNEES TECHNIQUES

MOTEUR ELECTRIQUE BIPHASE EN CLASSE H

Puissance fournie	0,18 kW (0,25 CV)
Puissance absorbée	250 W
Fréquence	50 Hz
Tension d'alimentation	230 Vac
Courant absorbé	1,2 A
Condensateur	12,5 µF
Vitesse de rotation moteur	1.350 rpm
Service intermittent	S3

PERFORMANCES (angle de rotation de l'arbre de 110°)

Fréquence d'utilisation	très intensive
Cycle de service	ouverture ~ 23 s pause 30 s fermeture ~ 23 s pause 30 s
Temps d'un cycle complet	~ 106 s
Cycles complets	ouverture-pause-fermeture-pause N° 34/heure
Cycles annuels	avec 8 heures de service par jour N° 99,280

VERIN DOUBLE EFFET ET POMPE HYDRAULIQUE

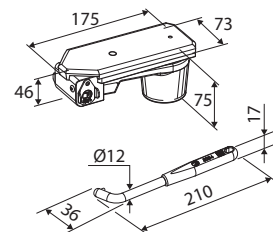
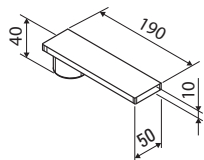
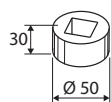
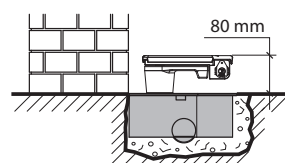
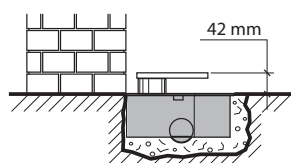
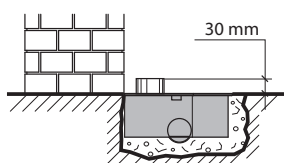
Débit pompe hydraulique - P3	0,85 l/min
Température de service	-20 °C +80 °C (*)
Huile	Oil Fadini - art. 708L
Rotation arbre	110° - 175°
Couple de travail	250 - 400 Nm
Diamètre vérin	75 mm
Course vérin	52 mm
Poids avec coffrage	27 kg
Degré de protection complet	IP 67
Poids max. vantail	700 kg
Largeur max. vantail	4 m
Encombrement (LxPxH)	470x300x140 mm

(*) -40 °C avec accessoires optionnels spécifiques (Réf. Catalogue General).

PERFORMANCES (angle de rotation de l'arbre de 175°)

Fréquence d'utilisation	très intensive
Cycle de service	ouverture ~ 28 s pause 30 s fermeture ~ 28 s pause 30 s
Temps d'un cycle complet	~ 116 s
Cycles complets	ouverture-pause-fermeture-pause N° 31/heure
Cycles annuels	avec 8 heures de service par jour N° 90,520

REMARQUE: Au-delà de 2 m de largeur du vantail, on conseille toujours l'installation de la serrure électrique.



Bague carrée

Pièce d'entraînement avec bague carrée

Mécanisme de déblocage manuel d'urgence avec bague carrée, clé de déverrouillage et plaque à souder

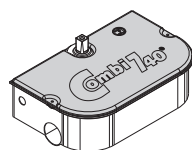
VERSIONS

- Avec freinage à l'ouverture et à la fermeture
- Sans le frein
- Avec blocage hydraulique bidirectionnel
- Sans blocage (réversible): est nécessaire la serrure électrique
- Avec régulateur de débit



FADINI
l'ouvre portail
Made in Italy

F



Des. N. **1598**

FICHE TECHNIQUE

05/15

**AUTOMATION HYDRAULIQUE ENTERREE
POUR PORTAILS A BATTANT**

COMBI 740

